



# ATELIER



## CADDIES RAVITAILLEUR LUB

Facile à emporter pour intervenir partout

- ♦ Cuve en polyéthylène
    - Support pistolet avec blocage
    - Cloison anti-vagues
    - Dispositif de rangement du flexible de distribution
    - Bouchon de remplissage avec évent d'aération
    - Poignées de manutention
    - Roues profil tout-terrain (pleines versions 60 litres, gonflables versions 100 litres)
  - ♦ Pompe à engrenages auto-amorçante 12-18 V
    - Pour huiles jusqu'à 2 000 cSt
    - Débit 4 l/min
    - Pression maximale 6 bar
    - Vanne coupe-circuit
    - Pistolet simple, bec rigide anti-goutte, raccord tournant
    - 3 m de flexible de distribution DN 19
  - ♦ Alimentation par batterie Lithium 18 V CAS (avec ou sans la batterie et le chargeur)
  - ♦ Compteur digital en option
- Ravitaillement de la cuve par pistolet automatique



Désignation			Dimensions en cm (L x l x h)	Poids en kg	Référence
Caddy Ravitailleur LUB 60, pompe 12-18 V	batterie Lithium CAS 18 V 4 Ah, chargeur, pistolet simple	<b>NOUVEAU</b>	53 x 38 x 90	18,3	11869F
	sans batterie Lithium CAS 18 V 4 Ah, sans chargeur, pistolet simple	<b>NOUVEAU</b>	53 x 38 x 90	16,2	11868
Caddy Ravitailleur LUB 100, pompe 12-18 V	batterie Lithium CAS 18 V 4 Ah, chargeur, pistolet simple	<b>NOUVEAU</b>	59 x 43 x 100	23,2	11867F
	sans batterie Lithium CAS 18 V 4 Ah, sans chargeur, pistolet simple	<b>NOUVEAU</b>	59 x 43 x 100	21,2	11866



## TRANSFER LUB 130

Pour intervenir en toute autonomie

- ♦ Cuve en polyéthylène
    - Poignées pour le déplacement
    - 4 roulettes caoutchouc pivotantes dont 2 avec frein
    - Support pistolet intégré
    - Jauge de niveau intégrée
    - Couvercle de remplissage avec évent d'aération
  - ♦ Pompe à engrenages auto-amorçante 18 V
    - Pour huiles jusqu'à 2 000 cSt
    - Débit 2,5 l/min
    - Pression maximale 4 bar
    - Pistolet simple, bec rigide anti-goutte, raccord tournant
    - 2,7 m de flexible de distribution DN 19
    - Avec ou sans batterie Lithium CAS 18 V 4 Ah, capacité 120 litres
    - Avec ou sans chargeur
  - ♦ Compteur digital en option
- Ravitaillement de la cuve par pistolet automatique



Désignation			Dimensions en cm (L x l x h)	Poids en kg	Référence
Transfer LUB 130, pompe 18 V, batterie Lithium CAS 18 V 4 Ah, chargeur, pistolet simple			50 x 75 x 101	25	11546F
Transfer LUB 130, pompe 18 V, sans batterie Lithium CAS 18 V, sans chargeur, pistolet simple			50 x 75 x 101	23	11676

## ACCESSOIRES



Désignation		Poids en kg	Référence
1 Compteur digital K400		0,5	8574
2 Chargeur pour batterie Lithium CAS 18 V	<b>CAS</b>	1,4	11385
3 Batterie Lithium CAS 18 V 2 Ah	<b>CAS</b>	0,5	11386
4 Batterie Lithium CAS 18 V 4 Ah	<b>CAS</b>	0,7	11387
5 Batterie Lithium CAS 18 V 8 Ah	<b>CAS</b>	1	11388



## LUB EASY MOBIL

Station mobile pour huiles neuves

- ♦ Cuve en polyéthylène
    - Dispositif de rangement du flexible de distribution
    - Vanne coupe-circuit
    - Event/Soupape de surpression 2"
    - Passages de sangles pour arrimer la cuve
    - Support pistolet avec fonction anti-goutte
    - Passage de fourches intégré
    - Poignées de manutention
  - ♦ Pompe à engrenages auto-amorçante 12 V
    - Pour huiles jusqu'à 600 cSt
    - Débit 10 l/min
    - Pression maximale 4 bar
  - ♦ 4 m de câble électrique avec interrupteur ON/OFF IP44 et pinces croco
  - ♦ Pistolet simple avec bec rigide
  - ♦ 4 m de flexible de distribution DN 19
  - ♦ Compteur digital en option
- Ravitaillement de la cuve par pistolet automatique



LUB Easy Mobil avec branchement sur batterie



Désignation	Dimensions en cm (L x l x h)	Poids en kg	Référence
LUB Easy Mobil 200, pompe 12 V, pistolet simple	80 x 60 x 59	31	10752

## ACCESSOIRES



Désignation	Référence
1 Compteur digital K400	8574
2 Capot pour LUB Easy Mobil 200, couleur orange	8963F
3 Serrure à clé pour capot réf 8963F	10214
4 Prise Mâle raccordement batterie 3 broches selon DIN 9680, 6-24 V, 25 A max, IP54	10229
5 Prise Femelle raccordement batterie 3 broches selon DIN 9680, 6-24 V, 25 A max, IP55	10230
6 Batterie Lithium 12,8 V, 3,3 Ah avec cosses et chargeur, autonomie maxi 90 litres	10749
7 Batterie Lithium 12,8 V, 5,5 Ah avec cosses et chargeur, autonomie maxi 150 litres	10750
8 Kit de 2 sangles d'arrimage pour LUB Easy Mobil 200	91033



## CHARIOTS DE LUBRIFICATION

### Pour des appoints de lubrifiant

- ♦ Chariot pour fût de 200 litres en acier peint
  - Cadre en acier tubulaire
  - Seuil de chargement bas
  - Roulettes avec bandage caoutchouc
  - Roulettes arrière avec frein
  - Crochet de retenue fût
- ♦ Pompe pneumatique à piston
  - Niveau sonore 77 dB
  - Pression entre 3 et 8 bar
  - Alimentation pneumatique taraudée 1/4"
  - Bonde de fixation fileté 2"
  - Pistolet simple avec bec rigide et raccord tournant
  - Compteur digital K400
  - 4 m de flexible de distribution 1/2" avec raccords filetés 1/2"
  - 1,2 m de flexible d'aspiration avec clapet anti-retour et crépine

Fût non fourni



Désignation	Débit en l/min	Viscosité max	Poids en kg	Référence
Chariot de lubrification pour fût de 200 litres, pompe pneumatique 3,5 : 1, compteur digital K400	21,5	500 cSt	33,5	90761
Chariot de lubrification pour fût de 200 litres, pompe pneumatique 5,5 : 1, compteur digital K400	15,5	800 cSt	33,5	90762



## CADDY LAVE-GLACE

### Faire facilement le niveau en atelier

- ♦ Cuve en polyéthylène compatible lave-glace et liquide de refroidissement
    - Support pistolet avec blocage
    - Cloison anti-vagues
    - Dispositif de rangement du flexible de distribution
    - Bouchon de remplissage avec évent d'aération
    - Poignées de manutention
    - Roues profil tout-terrain pleines
  - ♦ Pompe manuelle rotative
    - Débit 0,38 l/tour de manivelle
    - 3 m de flexible de distribution DN 19 en EPDM
    - Pistolet simple en polypropylène avec cran d'arrêt
- Ravitaillement de la cuve par pistolet automatique



Désignation	Dimensions en cm (L x l x h)	Poids en kg	Référence
Caddy Lave-glace 60, pompe manuelle rotative, pistolet simple	53 x 38 x 90	14	10873



## TRANSFER MEG 130

### La solution propre pour les appoints de liquide de refroidissement

- ♦ Cuve en polyéthylène
- ♦ Poignées pour le déplacement
- ♦ 4 roulettes polyamide pivotantes Ø 125 mm, dont 2 avec frein
- ♦ Support pistolet intégré avec collecteur anti-gouttes amovible
- ♦ Vidange totale en point bas avec vanne d'arrêt
- ♦ Couvercle de remplissage avec évent d'aération
- ♦ Pompe submersible CENTRI SP30 18 V, silencieuse
- ♦ Débit 25 l/min
- ♦ Pistolet simple en aluminium, raccord tournant
- ♦ 2 m de flexible de distribution DN 19
- ♦ Avec ou sans batterie Lithium CAS 18 V 4 Ah
- ♦ Avec ou sans chargeur
- ♦ Compteur digital en option
- ♦ Ravitaillement de la cuve par pistolet automatique

NOUVEAU



Désignation	Dimensions en cm (L x l x h)	Poids en kg	Référence
Transfer MEG 130, CENTRI SP30 18 V, batterie Lithium CAS 18 V 4 Ah, chargeur, pistolet simple	50 x 75 x 101	25	91855
Transfer MEG 130, CENTRI SP30 18 V, sans batterie Lithium CAS 18 V 4 Ah, sans chargeur, pistolet simple	50 x 75 x 101	23	11857

## ACCESSOIRES



Désignation	Référence
1 Compteur digital K24 pour liquide de refroidissement	8609
2 Chargeur pour batterie Lithium CAS 18 V	11385
3 Batterie Lithium CAS 18 V 4 Ah	11387
4 Batterie Lithium CAS 18 V 8 Ah	11388

## TRANSFER FLUIDES 130 V.L./P.L.

### Gérer les appoints de liquide de refroidissement et de lave-glace

- ♦ Cuve en polyéthylène
  - Poignées pour le déplacement
  - 4 roulettes caoutchouc Ø 100 mm pivotantes dont 2 avec frein
  - Support pistolet intégré
  - Soupape de surpression et d'aération
  - Couvercle de remplissage avec orifice taraudé 2" pour l'installation d'une pompe manuelle à piston ou électrique chimique (voir pages 128 à 130)



Pompe électrique en option

Pompe manuelle à piston en option



Désignation	Dimensions en cm (L x l x h)	Poids en kg	Référence
Transfer Fluides 130 V.L./ P.L., sans pompe, sans pistolet	50 x 74 x 101	20	11547



LUB PRO pneumatique



LUB ECO pneumatique

## STATIONS PNEUMATIQUES HUILES NEUVES

**Idéale pour les secteurs automobiles, poids lourds et machines outils**

- ♦ Cuve double paroi homologuée selon NF EN 13341
  - Paroi interne en polyéthylène et paroi externe en acier zingué
  - Jauge de niveau à cadran (lecture latérale)
  - Témoin optique de fuite
  - Socle amovible support cuve en acier galvanisé
- ♦ Pompe pneumatique rapport 3,5 : 1
  - Pour huiles jusqu'à 500 cSt
  - Débit 21,5 l/min
  - Pression de service entre 3 et 8 bar
  - Pistolet simple avec bec rigide
  - Support pistolet et collecteur anti-gouttes
  - Compteur digital intégré au pistolet
  - Crépine et flexible d'aspiration
- ♦ Version ECO
  - Flexible de distribution 4 m 1/2" avec support pour flexible de distribution
- ♦ Version PRO
  - Flexible de distribution 15 m 1/2" sur dévidoir automatique

Livree pré-montée  
Ravitaillement de la cuve par pistolet automatique



Flexible sur dévidoir automatique version PRO



Support pour flexible de distribution et pistolet version ECO



LUB PRO électrique

## STATIONS ELECTRIQUES HUILES NEUVES

**Station pour la distribution d'huiles moteur et de boîte de vitesses**

- ♦ Cuve double paroi homologuée selon NF EN 13341
  - Paroi interne en polyéthylène et paroi externe en acier zingué
  - Jauge de niveau à cadran (lecture latérale)
  - Témoin optique de fuite
  - Socle amovible support cuve en acier galvanisé
- ♦ Pompe à engrenages auto-amorçante 230 V
  - Pour huiles jusqu'à 2 000 cSt
  - Débit 9 l/min
  - Pression maximale 12 bar
  - Pistolet simple avec bec rigide
  - Support pistolet et collecteur anti-gouttes
  - Compteur digital intégré au pistolet
  - Crépine et flexible d'aspiration
- ♦ Version ECO
  - Flexible de distribution 4 m 1/2" avec support pour flexible de distribution
- ♦ Version PRO
  - Flexible de distribution 15 m 1/2" sur dévidoir automatique

Livree pré-montée  
Ravitaillement de la cuve par pistolet automatique



LUB ECO électrique



Flexible sur dévidoir automatique version PRO



Support pour flexible de distribution et pistolet version ECO

Désignation	Dimensions en cm (L x l x h)	Poids en kg	Référence
LUB ECO pneumatique 750	108 x 77 x 180	90	8815F
LUB ECO pneumatique 1 000	138 x 77 x 180	114	8817F
LUB PRO pneumatique 750	108 x 77 x 187	108	8816F
LUB PRO pneumatique 1 000	138 x 77 x 187	132	8818F

Désignation	Dimensions en cm (L x l x h)	Poids en kg	Référence
LUB ECO électrique 750	108 x 77 x 167	90	8251F
LUB ECO électrique 1 000	138 x 77 x 167	114	8252F
LUB ECO électrique 1 500	187 x 77 x 210	168	8681F
LUB PRO électrique 1 000	138 x 77 x 210	132	8680F
LUB PRO électrique 1 500	212 x 77 x 210	188	8682F



Outdoor 1 000 litres

## RECUP CUBE

### La collecte et le stockage des huiles usées

- ♦ Cuve double paroi PE conforme NF EN 13341
  - Rétention intégrée
  - Jauge de niveau à cadran (lecture latérale)
  - Témoin optique de fuite
  - Ouverture d'inspection DN 150 avec couvercle vissant
  - Tube de vidange 2" avec raccord « pompier » et son bouchon
  - Event 2"
  - Bandages de renfort acier galvanisé
  - Passage de fourches pour manutention à vide
- ♦ Collecteur en forme d'entonnoir avec grille de filtration des particules
- ♦ Egouttoir intégré
- ♦ Version Outdoor
  - Capot de protection PE monté sur 2 véris à gaz



Désignation	Dimensions en cm (L x l x h)	Poids en kg	Référence
RECUP CUBE Indoor 1 000	120 x 80 x 174	125	10477C
RECUP CUBE Indoor 1 500	120 x 115 x 174	155	10478C
RECUP CUBE Indoor 2 500	120 x 180 x 174	210	10479C
RECUP CUBE Outdoor 1 000	120 x 80 x 180	140	10480F
RECUP CUBE Outdoor 1 500	120 x 115 x 180	170	10481F
RECUP CUBE Outdoor 2 500	120 x 180 x 180	225	10482F

## ACCESSOIRES



Désignation	Poids en kg	Référence
1 Kit capot orange pour Stations CUBE	10	10324F
2 Eclairage LED pour capot Stations CUBE avec détecteur de mouvement, piles fournies	0,5	10378
3 Jauge de niveau à cadran pour Stations CUBE		90604
4 Jauge de niveau ultrasonique	0,3	90169
5 Limiteur de trop-plein pour RECUP CUBE		10703

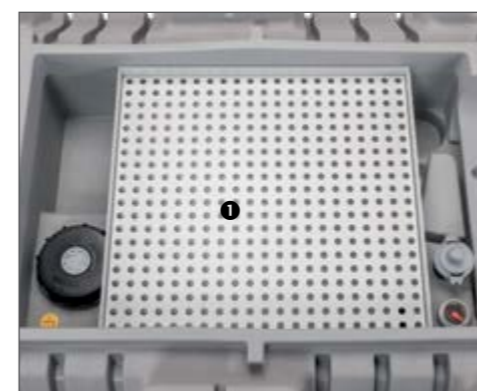


## RECUP CUBE 980

### La collecte des huiles usées version compacte et plus accessible

- ♦ Cuve double paroi PE conforme NF EN 13341
  - Capacité 980 litres
  - Jauge de niveau à cadran (lecture verticale)
  - Témoin optique de fuite
  - Ouverture d'inspection DN 150 avec couvercle vissant
  - Tube d'aspiration avec raccord « pompier » et son bouchon 2" à chaînette
  - Event 2"
  - Passage de fourches pour manutention à vide
- ♦ Trémie de collecte en acier avec
  - Grille de filtration en acier grosse maille
  - Filtre de bonde collecteur en acier inox, filtration fine maille 2 mm
- ♦ Version Outdoor
  - Capot de protection PE monté sur vérin à gaz

**NOUVEAU**



Trémie de collecte avec grille de filtration 1 et filtre de bonde collecteur, filtration fine maille 2 des pièces souillées par l'huile

Désignation	Dimensions en cm (L x l x h)	Poids en kg	Référence
RECUP CUBE 980 Indoor, sans capot	130 x 112 x 118	104	11861F
RECUP CUBE 980 Outdoor, avec capot	130 x 112 x 118	116	11862F

## ACCESSOIRE



Désignation	Référence
Sécurité anti-débordement complète, tension d'alimentation 230 V, se composant de : <ul style="list-style-type: none"> <li>- Capteur de niveau (longueur de la sonde 250 mm) avec raccords R 1"</li> <li>- Indicateur (dispositif d'avertissement) avec lampe de signalisation</li> <li>- Buzzer</li> </ul>	NOUVEAU 10703



## ARMOIRES POUR BIDONS D'HUILES

### L'armoire avec accès total

- ◆ Pour le stockage de bidons et petits contenants
- ◆ Construction en acier peint RAL 7035
- ◆ Acier épaisseur 10/10<sup>ème</sup> de mm
- ◆ Ouverture des portes à 180°
- ◆ 3 tiroirs étanches coulissants en acier galvanisé, capacité 20 litres
- ◆ 1 bac de rétention étanche coulissant en acier galvanisé, en bas de l'armoire
- ◆ Système de sécurité bloquant l'extraction simultanée de deux niveaux
- ◆ Ouïes d'aération hautes et basses dans les portes
- ◆ Trou d'aération dans le toit (pour gaine d'extraction)
- ◆ Porte-document
- ◆ Serrure porte 2 points et jeu de 2 clés

Les armoires pour bidons d'huiles sont uniquement disponibles sur demande

Désignation	Rétention en l	Charge maxi par niveau en kg	Dimensions en cm (L x l x h)	Poids en kg	Référence
Armoire à huiles 10/20, tiroirs coulissants	90 litres (3 x 20 et 1 x 30)	70	95 x 50 x 195	108	11009
Armoire à huiles 12/20, tiroirs coulissants	99 litres (3 x 20 et 1 x 39)	70	120 x 50 x 195	120	11010

## BAR À HUILES ET LUBRIFIANTS

### Le bar à huiles pratique et sécurisé

- ◆ Appoint direct en huile depuis les bidons entreposés
- ◆ Construction en acier peint RAL 7035
- ◆ Acier épaisseur 10/10<sup>ème</sup> de mm
- ◆ Ouverture des portes à 180°
- ◆ Capacité 15 bidons
- ◆ 3 tablettes coulissantes pour le chargement ou le puisage des bidons
- ◆ Tablettes pour bidons avec butées frontales et latérales
- ◆ 1 tablette fixe en haut de l'armoire
- ◆ 1 bac de rétention étanche coulissant en acier galvanisé, capacité 30 l, en bas de l'armoire
- ◆ Système de sécurité bloquant l'extraction simultanée de deux niveaux
- ◆ Compatible pour la majorité des formats de bidon d'huile
- ◆ Ouïes d'aération hautes et basses dans les portes
- ◆ Trou d'aération dans le toit (pour gaine d'extraction)
- ◆ Porte-document
- ◆ Serrure porte 2 points et jeu de 2 clés

Les bars à huiles et lubrifiants sont uniquement disponibles sur demande



Désignation	Rétention en l	Charge maxi par niveau en kg	Dimensions en cm (L x l x h)	Poids en kg	Référence
Bar à huiles et lubrifiants	30 litres	70 pour les tablettes à bidons 45 pour le bac de rétention	100 x 55 x 195	125	11014



Servante mobile avec une étagère en haut, un tiroir coulissant rétention intégrée et un bac de rétention 33 litres en bas

## SERVANTE FLUIDES D'ATELIER

### Servante technique et mobile pour équiper les ateliers

- ◆ Construction robuste
- ◆ Grande capacité de rangement
- ◆ Structure mécano-soudée peinte (époxy RAL 7035)
- ◆ Rideau coulissant avec deux poignées et serrure à clé
- ◆ Bac de rétention 33 litres acier, épaisseur 3 mm avec pailleuse en partie basse
- ◆ 1 étagère en partie haute
- ◆ 1 tiroir coulissant avec rétention intégrée à mi-hauteur
- ◆ Jous perforés pour l'aération ou l'accrochage d'outils
- ◆ 4 roulettes dont deux pivotantes avec frein
- ◆ Grâce aux roulettes, les déplacements sont faciles, même chargée
- ◆ Poignée latérale pour le déplacement de la servante
- ◆ Charge admissible totale: 160 kg
- ◆ Charge admissible par tiroir : 50 kg
- ◆ Livrée montée

Ne convient pas pour le stockage de produits inflammables



Servante mobile avec bac de rétention 66 litres en bas

Désignation	Dimensions en cm (L x l x h)	Poids en kg	Référence
Servante fluides d'atelier	124 x 61 x 136	118	11394

## ACCESSOIRES



Désignation	Dimensions en cm (L x l x h)	Poids en kg	Référence
1 Etagère de rétention fixe avec pailleuse pour Servante fluides d'atelier	111 x 55 x 5	12	11395
2 Tapis anti-dérapant pour tiroir coulissant ou tablette de Servante fluides d'atelier	106 x 49,5 x 0,02	0,5	11397
3 Tiroir de rétention coulissant avec pailleuse pour Servante fluides d'atelier	108 x 51 x 9	11	11398
4 Bac de rétention 66 litres niveau bas avec pailleuse pour Servante fluides d'atelier	110 x 55 x 12	28	11400

## BROCS À HUILE

### Pratique pour faire les niveaux

- ◆ Polyéthylène translucide
- ◆ Produits admissibles : lubrifiants et eau
- ◆ Epaisseur matière : entre 1 et 2 mm
- ◆ Bec verseur flexible et amovible
- ◆ Bouchon obturateur bec verseur
- ◆ Couvercle broc
- ◆ Poignée pour le versement
- ◆ Graduations volume gravées dans la masse (en litres et en gallons)



Désignation	Dimensions en cm (L x l x h)	Poids en kg	Référence	
			Par 1	Par 10
Broc à huile 1 litre	27,5 x 11,5 x 25	0,2	90398	90428
Broc à huile 2 litres	32,5 x 14,5 x 31	0,25	90399	90429
Broc à huile 5 litres	38,5 x 21 x 37	0,45	90400	90430



## CHARIOT MOBILE DE GRAISSAGE

### Pour la distribution de graisse en seau

- ♦ Chariot en acier tubulaire peint
  - 2 roulettes avec bandage caoutchouc à l'arrière et 2 pieds à l'avant
  - Poignée de manutention
  - Arceau de maintien seau de graisse
- ♦ Plateau suiveur monté sur ressort Ø 370 mm
- ♦ Couvercle en acier peint Ø 390 mm avec 2 poignées
- ♦ Pompe à graisse pneumatique ratio 45 : 1
  - Débit 1 200 g/min, pression de travail 6-8 bar
  - Tube d'aspiration avec crépine
  - Filtre/Régulateur/Lubrificateur
  - Flexible de refoulement DN 6, 400 bar, longueur 4 m
- ♦ Pistolet de graissage avec bec rigide, agrafe 4 mors et raccord tournant

Seau de graisse non fourni

Désignation	Dimensions en cm (L x l x h)	Poids en kg	Référence
Chariot mobile de graissage	54 x 45 x 107	19	10693



## POMPE À GRAISSE MANUELLE

### Modèle fiable et polyvalent

- ♦ Pour cartouche de graisse standard de 400 ml ou 500 ml de graisse en vrac
- ♦ Flexible Rilsan longueur 440 mm
- ♦ Agrafe 4 mors
- ♦ Pression maxi 550 bar
- ♦ Poignée avec manchon ergonomique
- ♦ Vis pour le remplissage avec appareil extérieur

Désignation	Poids en kg	Référence
Pompe à graisse manuelle	1,3	90404

## POMPE À GRAISSE ÉLECTRIQUE SANS FIL 18 V

### Autonomie élevée

- ♦ Pour cartouche de graisse standard de 400 ml ou 500 ml de graisse en vrac
- ♦ Moteur électrique à engrenages
- ♦ Flexible Rilsan renforcé polyester longueur 760 mm
- ♦ Range flexible Rilsan intégré
- ♦ Agrafe 4 mors
- ♦ Valve de purge
- ♦ Pression maxi 550 bar
- ♦ Poignée ergonomique bi-matière
- ♦ Bandoulière textile avec crochets à ressort
- ♦ 1 batterie Ni-Mh 18 V, 1.3 Ah et chargeur sur prise secteur (temps de charge 1h)
- ♦ Mallette de transport
- ♦ Batterie supplémentaire en option



Désignation	Poids en kg	Référence
Pompe à graisse électrique sans fil 18 V avec 1 batterie Ni-Mh	6,7	90405D

## PISTOLET DE GRAISSAGE MANUEL

### Pour graisser d'une seule main

- ♦ Pour cartouche de graisse standard de 400 ml ou 500 ml de graisse en vrac
- ♦ Flexible Rilsan longueur 300 mm M10 x 1
- ♦ Tuyau rigide acier zingué longueur 120 mm M10 x 1
- ♦ 2 positions de connectique flexible ou tuyau
- ♦ Pression maxi 310 bars
- ♦ Agrafe 4 mors
- ♦ Poignée avec manchons ergonomiques
- ♦ Valve pour le remplissage avec appareil extérieur
- ♦ Vis de purge



Désignation	Dimensions en cm (L x l x h)	Poids en kg	Référence
Pistolet de graissage manuel	36,5 x 14 x 6	1,325	90974

## ACCESSOIRES



Désignation	Poids en kg	Référence
1 Batterie 18 V pour Pompe à graisse électrique sans fil 18 V	0,3	90669
2 Chargeur batterie 18 V pour Pompe à graisse électrique sans fil 18 V	0,1	90538



### UNITÉ MOBILE DE FILTRATION

#### Spécial pour les petites vidanges

- ♦ Chariot mobile tubulaire avec traitement anti-corrosion et peinture de finition
    - 2 roulettes fixes avec bandage caoutchouc
    - Pied stabilisateur
  - ♦ Pompe à palettes auto-amorçante 230 V avec by-pass intégré
    - Débit 20 à 25 l/min en fonction du colmatage du filtre
    - Viscosité de 50 à 500 cSt
    - Canne de distribution longueur 0,5 m
    - 2 m de flexible de refoulement DN 20
    - 2 m de flexible d'aspiration avec crépine DN 20
    - Filtre à particules avec indicateur de colmatage
    - Niveau sonore inférieur à 70 dB
  - ♦ Fourreau support canne de refoulement
  - ♦ Fourreau support crépine d'aspiration
- Livree pré-montée



Roulette avec bandage caoutchouc



Pied stabilisateur



Fourreau de canne de refoulement



Fourreau de crépine d'aspiration

Désignation	Dimensions en cm (L x l x h)	Poids en kg	Référence
Unité mobile de filtration	31,6 x 32,2 x 90	28	90258



### SERINGUE À HUILE

#### Idéale pour vidanger les carters moteur ou boîte de vitesses

- ♦ Capacité de 500 ml
- ♦ Flexible PVC translucide longueur 300 mm Ø 10 mm
- ♦ Tube seringue en acier moleté

Désignation	Dimensions en cm (L x l x h)	Poids en kg	Référence
Seringue à huile	32 x 6 x 6	0,8	90975



### CADDY VIDANGE 95 ÉLECTRIQUE ATEX

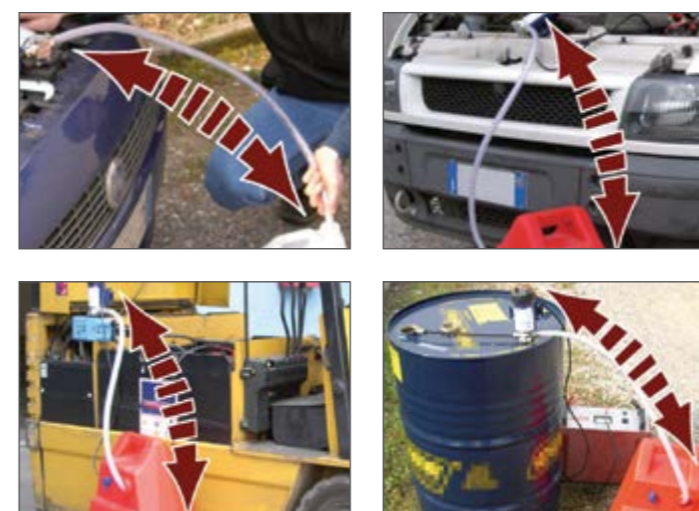
#### En cas d'erreur carburant

- ♦ Cuve en polyéthylène haute densité conductif simple paroi
    - Dispositif de rangement du flexible de distribution
    - Passages de sangles pour arrimer la cuve
    - Support pistolet avec blocage
    - Vanne coupe-circuit
    - Bouchon de remplissage avec évent d'aération et anneau pare-flamme
    - Paroi anti-roulis centrale
    - Poignées de manutention
    - Roues tout-terrain
  - ♦ Pompe 12 V certifiée ATEX
    - Débit 30 l/min
    - Pistolet automatique avec raccord tournant
    - 3 m de câble électrique avec pinces croco
    - 2 m de flexible d'aspiration DN 19 + sondes
    - 3 m de flexible antistatique de distribution DN 19
    - Liaison équipotentielle
- Ne convient pas pour les carburants aviation (Jetfuel et Avgas)



CONFORME ADR

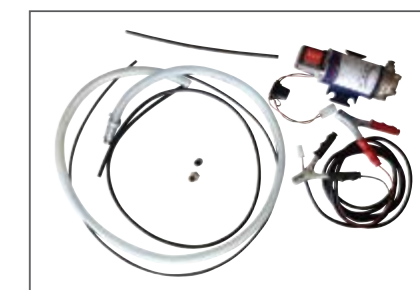
Désignation	Dimensions en cm (L x l x h)	Poids en kg	Référence
Caddy vidange 95 électrique ATEX	100 x 56 x 48	23	10762



### KIT DE VIDANGE HUILE RÉVERSIBLE

#### Kit ultra compact pour la vidange d'huiles moteur ou boîte de vitesses

- ♦ Pompe auto-amorçante 12 V à engrenages en bronze
  - Débit 5,5 l/min
  - Interrupteur inverseur de flux (3 positions)
- ♦ Câble électrique longueur 3 m avec pinces croco et prise rapide de connexion
- ♦ Sondes d'aspiration Ø 6 et 8 mm
- ♦ Flexible de refoulement cristal Ø 15 mm
- ♦ Sachet de raccords et colliers



Désignation	Poids en kg	Référence
Kit de vidange huile réversible 12 V	2,7	90687





Aspirateur

Aspirateur/Récupérateur

## ASPIRATEURS HUILE DE VIDANGE

### Pour une vidange rapide et propre

- ♦ Réservoir en acier peint de 80 litres
  - 4 roulettes à bandage caoutchouc dont 2 pivotantes
  - Poignée de manutention soudée
- ♦ Jauge de niveau latérale à tube transparent
  - Raccordement pneumatique aspirateur avec coupleur, silencieux et vacuostat 0-1 bar
  - Raccordement pneumatique avec manomètre pour la vidange du réservoir
  - Soupape de sécurité tarée à 0,5 bar
- ♦ Flexible d'aspiration 1/2" en PVC armé longueur 150 cm
- ♦ Poignée avec garniture caoutchouc, vanne d'arrêt 1/4"
- ♦ Jeu de 5 sondes fournies dans son fourreau (1 cuivre, Rilsan 2 x Ø 6 mm, 1 x Ø 7 mm, 1 x Ø 8 mm)
- ♦ Récupérateur égouttures amovible
- ♦ Flexible de vidange en PVC transparent textile monté sur vanne d'arrêt
- ♦ Bec verseur de vidange en acier galva avec bouchon

### Pour la version Aspirateur/Récupérateur

- ♦ Bol de récupération en acier peint, Ø 360 mm
- ♦ Tube bol avec course de 61 cm avec molette de blocage et vanne d'arrêt

Désignation	Dimensions en cm (L x l x h)	Poids en kg	Référence
Aspirateur huile de vidange 80	44 x 49 x 77	24,5	10690
Aspirateur/Récupérateur huile de vidange 80	58 x 49 x 173	27,5	10691



## UNITÉ MOBILE DE VIDANGE

### Pour une vidange rapide et simple

- ♦ Convient pour les huiles jusqu'au type SAE 140
  - ♦ Chariot mobile tubulaire avec traitement anti-corrosion et peinture de finition
  - ♦ 2 roulettes fixes avec bandage caoutchouc
  - ♦ Pied stabilisateur
  - ♦ Pompe centrifuge 230 V, 50 Hz, 350 W, à anneau liquide auto-amorçante
    - Moteur à induction auto-ventilé IP55 avec protection thermique
    - Vacuomètre de contrôle de fin de vidange
    - Débit entre 2 et 10 l/min
    - 2 m de câble d'alimentation et fiche murale
    - Niveau sonore inférieur à 70 dB
  - ♦ Bidon de récupération en polyéthylène blanc transparent, capacité 12 litres
  - ♦ Flexible d'aspiration avec raccord rapide pour connexion sondes d'aspiration
  - ♦ 2 sondes semi-rigides longueur 800 mm, Ø 6 et Ø 8 mm, et 2 sondes rigides longueur 650 mm, Ø 8 et Ø 9 mm
  - ♦ Porte sondes amovible avec collecteur anti-gouttes
- Livrée pré-montée

Désignation	Dimensions en cm (L x l x h)	Poids en kg	Référence
Unité mobile de vidange	31,6 x 32,2 x 90	19,5	8253

## RÉCUPÉRATEUR HUILE DE VIDANGE

### Pour une vidange gravitaire rapide et propre

- ♦ Réservoir en acier peint de 80 litres
  - Monté sur 4 roulettes à bandage caoutchouc dont 2 pivotantes
  - Poignée de manutention soudée
- ♦ Jauge de niveau latérale à tube transparent
  - Raccordement pneumatique avec manomètre pour la vidange du réservoir
  - Soupape de sécurité tarée à 0,5 bar
- ♦ Bol de récupération en acier peint, Ø 360 mm
- ♦ Tube bol avec course de 61 cm avec molette de blocage et vanne d'arrêt
- ♦ Flexible de vidange en PVC transparent textile monté sur vanne d'arrêt
- ♦ Bec verseur de vidange en acier galva avec bouchon



Désignation	Dimensions en cm (L x l x h)	Poids en kg	Référence
Récupérateur huile de vidange 80	44 x 49 x 173	25	10692



## UNITÉ MOBILE DE VIDANGE PNEUMATIQUE ATEX

### Mobile et compacte pour une vidange rapide d'huiles, de gasoil ou d'essence

- ♦ Pour fût de 60 litres
- ♦ Chariot mobile en acier avec
  - 4 roulettes à bandage caoutchouc (2 fixes et 2 pivotantes)
  - Poignée de manutention avec manchon caoutchouc
  - Fourreau support sondes amovible
  - Flèche support bec verseur
- ♦ Pompe pneumatique ATEX
  - Débit 23 l/min, rapport 1 : 1
  - Filtre régulateur de pression
  - 2 m de flexible d'aspiration DN 15 avec raccord pour sondes ou connecteurs
  - 2 m de flexible de refoulement DN 15 avec bec verseur acier
  - 3 m de câble de liaison équipotentielle avec pince croco
- ♦ Sondes d'aspiration Ø 8 et 12 mm
- ♦ Jeu de 3 connecteurs Ø 8, 10 et 12 mm



Désignation	Dimensions en cm (L x l x h)	Poids en kg	Référence
Unité mobile de vidange pneumatique ATEX	50 x 50 x 100	19,5	10090



## BAC DE VIDANGE MOBILE PE58

### Se glisse facilement sous un véhicule

- ♦ Bac résistant aux acides, aux produits chimiques, aux huiles et aux hydrocarbures
- ♦ Réservoir en polyéthylène haute densité (PEHD)
- ♦ Capacité 58 litres
- ♦ Bac mobile grâce à ses deux roulettes
- ♦ Épaisseur de la matière : 2 mm en moyenne
- ♦ Bec verseur avec bouchon
- ♦ Poignées ergonomiques
- ♦ Empreintes spéciales pour filtre à huile sur la trémie
- ♦ Trémie avec bouchon du réservoir
- ♦ Bouchon d'évent latéral pour la vidange du réservoir

Désignation	Dimensions en cm (L x l x h)	Poids en kg	Référence
Bac de vidange mobile PE58	92 x 60 x 25	7,6	7908

## BAC DE VIDANGE OUVERT PE16

### La qualité pour la vidange

- ♦ Résistant aux acides, aux produits chimiques, aux huiles et aux hydrocarbures
- ♦ Réservoir en polyéthylène haute densité (PEHD)
- ♦ Capacité 16 litres, diamètre 468 mm
- ♦ Rebords anti éclaboussures
- ♦ Épaisseur de la matière : 2 mm en moyenne
- ♦ Poignées ergonomiques
- ♦ Bec verseur avec bouchon vissant
- ♦ Forme circulaire
- ♦ Bac manipulable en charge



Désignation	Dimensions en cm (L x l x h)	Poids en kg	Référence
Bac de vidange ouvert PE16	59 x 47 x 15	1	91605

## BAC DE VIDANGE FERMÉ PE15

### Transport facile

- ♦ Résistant aux acides, aux produits chimiques, aux huiles et aux hydrocarbures
- ♦ Réservoir en polyéthylène haute densité (PEHD)
- ♦ Épaisseur de la matière : 2 mm en moyenne
- ♦ Bec verseur avec bouchon vissant
- ♦ Poignées ergonomiques
- ♦ Fond de trémie avec bouchon
- ♦ Bouchon d'évent pour la vidange du réservoir



Désignation	Dimensions en cm (L x l x h)	Poids en kg	Référence
Bac de vidange fermé PE15	51 x 44 x 15,5	1,2	10842

## BACS DE VIDANGE XL

### Facilite la vidange au quotidien

- ♦ Résistant aux acides, aux produits chimiques, aux huiles et aux hydrocarbures
- ♦ Bac en polyéthylène 100% recyclable
- ♦ 4 compartiments qui apportent de la rigidité au bac
- ♦ Rebords poignée
- ♦ 4 becs verseurs
- ♦ Bac manipulable en charge
- ♦ Léger



Désignation	Dimensions en cm (L x l x h)	Poids en kg	Référence
Bac de vidange XL20	65 x 40 x 10	1,3	6892
Bac de vidange XL55	100 x 70 x 10	2,8	6891



## ENTONNOIRS PFV POUR FÛT ACIER ET CUVE UNI

### Léger et pratique

- ♦ Entonnoir en polyester armé de fibre de verre
- ♦ Muni d'un filtre conique en acier (maille 2 mm)
- ♦ Résistance chimique : nous consulter

Désignation	Dimensions en cm (L x l x h)	Poids en kg	Référence	
Entonnoir PFV sans couvercle	fût acier 60 litres fût acier 200 litres	39 x 39 x 16 56 x 56 x 15	2,5 3	5493 3342
Entonnoir PFV avec couvercle	fût acier 200 litres cuve UNI	56 x 56 x 18 56 x 56 x 28	5 6	5348 7389

## ACCESSOIRES

Désignation	Poids en kg	Référence	
Tube d'aspiration avec raccord « pompier » alu 2"	UNI jusqu'à 1 000 litres UNI 1 500 litres	4 5	7390F 8323F

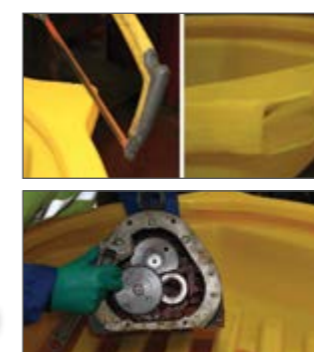


## ENTONNOIR PE POUR FÛT

### Remplir des fûts en toute sécurité

- ♦ Polyéthylène 100 % recyclable, résistant aux UV et à de nombreux produits chimiques
- ♦ Compatible pour fût de 200 litres
- ♦ Couvercle rabattable, ouverture à 250°
- ♦ Profil couvercle facilitant l'écoulement des eaux pluviales
- ♦ Grille de filtration en inox amovible
- ♦ Entonnoir léger et maniable
- ♦ Utilisation à l'intérieur ou à l'extérieur

Désignation	Dimensions en cm (L x l x h)	Poids en kg	Référence
Entonnoir PE avec couvercle pour fût de 200 litres	62 x 62 x 27	3,5	90763



## COLLECTEUR PE POUR FÛT

### Sans égoutture garantie !

- ♦ Polyéthylène 100 % recyclable, résistant aux UV et à de nombreux produits chimiques
- ♦ Compatible pour fût de 200 litres
- ♦ Possibilité de couper le bec borgne pour la vidange
- ♦ Grande surface permettant un travail de nettoyage confortable
- ♦ Rebords de manutention
- ♦ Collecteur léger et maniable

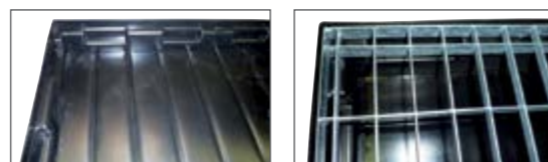
Désignation	Rétention en l	Dimensions en cm (L x l x h)	Poids en kg	Référence
Collecteur PE pour fût de 200 litres	54	96 x 89 x 19	5	90978



## CHARIOT DE RÉTENTION SOLO

### Simple et mobile

- ◆ Cadre en acier galvanisé avec
  - 2 roulettes pivotantes freinées
  - 2 roulettes fixes ø 100 mm en polypropylène
  - 1 guidon fixe
- ◆ Equipement chariot
  - Bac de rétention PLAT PE 30 amovible (voir page 174)
  - Caillebotis acier galvanisé amovible pour bac PLAT PE 30 en option



Rebord intérieur pour le maintien du caillebotis en option

Désignation	Rétention en l	Dimensions en cm (L x l x h)	Poids en kg	Référence
Chariot SOLO livré avec bac PLAT PE 30 sans caillebotis	30	112 x 63 x 104	28	8166

## ACCESSOIRE



Désignation	Poids en kg	Référence
Caillebotis en acier galvanisé pour bac PLAT PE 30	6	8167



Bac EURO-PE mobil sans caillebotis



## BACS DE RÉTENTION EURO-PE MOBIL

### La rétention mobile

- ◆ Bac en polyéthylène recyclé
- ◆ Très bonne résistance chimique à de nombreux acides et bases
- ◆ Volume de rétention
  - Sans caillebotis 250 litres
  - Avec caillebotis 224 litres
- ◆ Guidon fixe en acier galvanisé
- ◆ 2 roulettes pivotantes freinées et 2 roulettes fixes



Bac EURO-PE mobil avec caillebotis acier galvanisé

Désignation	Rétention en l	Dimensions en cm (L x l x h)	Poids en kg	Référence	
Bac EURO-PE mobil avec 2 roulettes pivotantes freinées, 2 roulettes fixes et guidon fixe acier galvanisé	sans caillebotis	250	129 x 81 x 104	34	8433
	avec caillebotis acier galvanisé	224	129 x 81 x 104	36	8434
	avec caillebotis polyéthylène	224	129 x 81 x 104	42	8435



## BAC DE RÉTENTION SOUPLE PVC

### Sécuriser temporairement le stockage des produits polluants

- ◆ Bac en PES (polyethersulfone) recouvert de deux couches de PVC
- ◆ Résistant aux huiles, produits chimiques, liquides techniques
- ◆ Montage express et sans outil par crochets pivotants
- ◆ Absence de corrosion
- ◆ Indicateur de niveau intégré
- ◆ Bac multi fonction facile à nettoyer après usage
- ◆ Livré dans son sac de transport



Désignation	Rétention en l	Dimensions en cm (L x l x h)	Poids en kg	Référence
Bac de rétention Souple PVC 12/12	300	124 x 124 x 22,5	7	90384C



Bac souple 100



## BACS SOUPLES PVC BORDS MOUSSE

### Installation express

Idéal pour un usage dans les ateliers, les chantiers TP, l'agriculture ou le secteur viticole

- ◆ Bac en PVC 900 gr/m<sup>2</sup> avec trame polyester
- ◆ Résistant aux huiles, produits chimiques, liquides techniques, peintures, vernis
- ◆ Absence de corrosion
- ◆ Installation rapide sans outil
- ◆ Les bords en mousse remontent lors du remplissage
- ◆ Auto-portés à mémoire de forme
- ◆ Bac multi fonction facile à nettoyer après usage
- ◆ Léger, pliable, facile à transporter



Bac souple 144

Désignation	Rétention en l	Dimensions en cm (L x l x h)	Poids en kg	Référence
Bac de rétention souple PVC 100	100	100 x 100 x 10	1,5	91673
Bac de rétention souple PVC 144	144	120 x 120 x 10	2	91674



## GO-BOX

### Pour des interventions rapides

- Coffre polyéthylène, 100 % recyclable
  - Matériau résistant aux intempéries
  - Centre de gravité bas pour faciliter la manutention
  - Design compact pour un rangement et des déplacements faciles (passage de porte)
  - Poignées ergonomiques pour pousser ou tirer le bac
  - Couvercle incliné pour l'évacuation des eaux pluviales
  - Fermeture à levier en acier inox cadennassable (cadenas non fourni)
  - Couvercle rabattable avec blocage en position verticale
  - Roues Ø 160 mm avec bandage plein en caoutchouc, jante en polypropylène
  - Cloison de séparation en 2 compartiments en option
- Livré monté prêt à l'emploi



Désignation	Dimensions en cm (L x l x h)	Poids en kg	Référence
Go-Box 70	59 x 39 x 107	9,5	11285

## ACCESSOIRE



Désignation	Dimensions en cm (L x l x h)	Poids en kg	Référence
Cloison de séparation en 2 compartiments pour Go-Box 70	40 x 32 x 0,3	0,5	11286



## KIT ANTI-POLLUTION

### Intervenir en urgence sur une pollution

- Convient pour les pollutions aux hydrocarbures, eau et produits chimiques
  - Capacité d'absorption 20 litres
  - Poignée de transport pratique
  - Sac en nylon avec fermeture éclair contenant
    - 10 feuilles absorbantes épaisseur double 400 x 500 mm
    - 2 boudins de barrage diamètre 80 mm, longueur 1 200 mm
    - 1 paire de gants en nitrile
    - 2 essuyeurs 300 x 300 mm
    - 2 sacs de récupération des déchets 20 litres en PE
- Destruction des déchets par incinération (taux de résidus inférieur à 0,02 % de cendres)

Désignation	Dimensions en cm (L x l x h)	Poids en kg	Référence
Kit Anti-Pollution, absorbants 20 litres tous liquides	32 x 20 x 45	2,3	90388



## ENVIROPAD® - TAPIS ANTI-POLLUTION

### Utilisable partout

- Absorbants carburants et lubrifiants
- Pour une utilisation efficace, il faut placer la face imprimée du EnviroPad® vers le haut
- Système d'absorption innovant, hydrophobe mais qui retient les carburants et les lubrifiants
- Utilisable sur tout type de sol, peut se glisser sous les machines
- Agent polymère qui transforme les carburants et les lubrifiants en gel solide
- Usage intérieur ou extérieur, même par temps de pluie
- Très grande capacité d'absorption
- Lavable au jet d'eau
- Rangement à la verticale
- À recycler selon les règles en vigueur



Désignation	Rétention en l	Dimensions en cm (L x l x h)	Poids en kg	Référence
EnviroPad® - Tapis anti-pollution	M10	90 x 69 x 1	2	11638
	XL30	137 x 137 x 1	5	11639
	XXL40	218 x 137 x 1	8,5	11640



## CHEVALETS POUR BIDON

### Chevalet basculant

- Chevalet en acier inoxydable
  - Fermeture et maintien du bidon par écrous papillon en inox
  - Poignée intégrée sur le dessus
- Chevalet vendu sans bac de rétention ni bidon

Désignation	Charge maxi en kg	Dimensions Bidon en cm (L x l x h)	Dimensions en cm (L x l x h)	Poids en kg	Référence
1 Chevalet inox pour bidon	30	31 x 29 x 49	67 x 39 x 74	5,4	8007
2 Chevalet inox pour bidon	60	42 x 37 x 65	67 x 47 x 82	7,5	10100



Stockage par 8 possible sur une palette :  
2 niveaux - 4 box par niveau

## MOBIL-BOX

Pour le stockage sûr et propre de substances solides et dangereuses des groupes d'emballage II ou III (ADR) type absorbants, produits d'essuyage

- Box homologué pour le transport selon normes ADR, RID et IMDG Code
- Box en polyéthylène de 170 et 250 litres
- Joint d'étanchéité en polyuréthane
- 2 fermetures à levier cadenassables (cadenas non fourni)
- Poignée intégrée au couvercle
- 2 roues Ø 160 mm
- Superposable en charge jusqu'à 2 pièces
- Empreintes latérales permettant la prise et la vidange par chariot élévateur
- Emplacement réservé pour étiquetage d'identification selon ADR
- Charge admissible
  - 100 kg pour le 170 litres
  - 120 kg pour le 250 litres

### Utilisation

- Collecte de substances dangereuses pour l'environnement
- Collecte pour matériaux et déchets : absorbants d'huiles, résidus de peinture, néons...
- Collecte sélective, tri sur lieu de travail
- Stockage de produits sensibles à la lumière, à l'humidité, aux poussières
- Stockage et transport de produits à retraiter et produits inflammables
- Transport de granulés et autres substances
- Transport d'outils et table de montage mobile
- Mise à disposition de pièces sur poste de travail
- Box navette pour récupération/livraison



Différents coloris de couvercle pour un stockage sélectif



Fermeture et verrouillage à levier métallique



Couvercle avec joint en polyuréthane, opaque à la lumière et étanche pour produits sensibles aux UV et à l'humidité



**HOMOLOGUÉ ADR**

Désignation	Dimensions en cm (L x l x h)	Poids en kg	Ref. couv orange	Ref. couv rouge
MOBIL-BOX 170, à l'unité	60 x 40 x 88	12	11453	11454
MOBIL-BOX 250, à l'unité	60 x 60 x 89	15	11457	11458



280 litres



520 litres



610 litres avec batteries usagées

## BOX BATTERIES V.L. ET P.L.

Pour le stockage et le transport de batteries V.L. et P.L. usagées

- Box étanche en polyéthylène haute densité
- Possibilité de percer des trous de vidange
- Résistant à l'acide sulfurique des batteries
- Conforme ADR pour le transport de batteries usagées selon instructions d'emballage ADR 4.1.4.1 P801
- Signalétique ADR transport de batteries usagées
- Passage de fourches bilatéral avec
  - 4 pieds pour box 280 litres
  - 2 patins pour box 520 litres
  - 3 patins pour box 610 litres
- Charge maxi bac seul
  - 125 kg pour 1 box 280 litres
  - 400 kg pour 1 box 520 litres
  - 450 kg pour 1 box 610 litres
- Charge maxi boîtes empilés (en charge)
  - 800 kg box 280 litres (6 boîtes empilés maxi)
  - 3 500 kg box 520 litres (7 boîtes empilés maxi)
  - 3 500 kg box 610 litres (7 boîtes empilés maxi)
- Couvercle en option
- Attention :
  - ne convient pas pour le stockage de liquide
  - ne convient pas pour le stockage et le transport de batteries Lithium

**CONFORME ADR**

Désignation	Dimensions en cm (L x l x h)	Poids en kg	Référence
BOX BATTERIES V.L. ET P.L. 280 sans couvercle	100 x 64 x 64,5	14,3	11450
BOX BATTERIES V.L. ET P.L. 520 sans couvercle	<b>NOUVEAU DESIGN</b> 120 x 80 x 80	30	11451
BOX BATTERIES V.L. ET P.L. 610 sans couvercle	120 x 100 x 76	37	8322

## ACCESSOIRES



Désignation	Dimensions en cm (L x l x h)	Poids en kg	Référence
1 Couvercle pour BOX BATTERIES V.L. ET P.L. 280	103 x 65 x 8	5	10159
2 Couvercle pour BOX BATTERIES V.L. ET P.L. 520	122 x 82 x 6	6	8614
3 Couvercle pour BOX BATTERIES V.L. ET P.L. 610	122 x 102 x 6	7,3	8086



Remplissage sans ouvrir le couvercle

## BAC MOBILE AÉROSOLS

**Organiser le tri et le recyclage des bombes de peinture et autres aérosols**

- ♦ Bac homologué pour le transport de bombes aérosols selon code UN 1950
- ♦ Autocollant « UN 1950 » apposé sur la face avant du bac
- ♦ Pour le transport selon ADR, se référer aux mentions indiquées sur les emballages des produits à éliminer
- ♦ Fabrication en polyéthylène antistatique pour usage à l'intérieur d'un bâtiment
- ♦ Contenance 120 litres
- ♦ Couvercle avec ouverture spéciale pour éliminer les bombes vides
- ♦ Couvercle avec joint d'étanchéité en caoutchouc et 2 clips de blocage
- ♦ Bac avec deux événements intégrés pour la circulation d'air
- ♦ Poignée intégrée
- ♦ 2 roues diamètre 160 mm
- ♦ Livré avec feuille absorbante pour les égouttures

**HOMOLOGUÉ  
ADR**



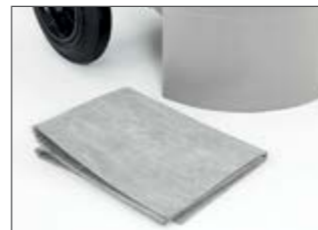
Couvercle avec joint et clips de blocage



Contenance 120 litres

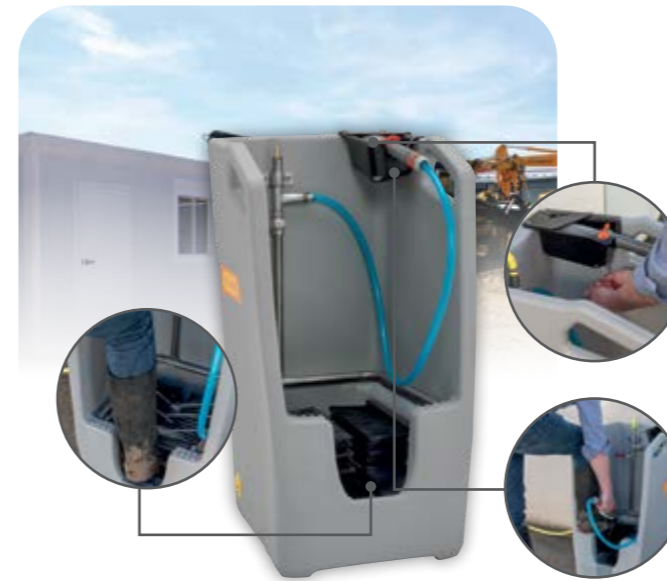


Grands roues et ouïes d'aération



Feuille absorbante incluse

Désignation	Dimensions en cm (L x l x h)	Poids en kg	Référence
BAC MOBILE AEROSOLS	56 x 50 x 96	11	11346



## NETTOYEUR DE BOTTES PE PREMIUM

**Nettoyage efficace des bottes et chaussures de toutes salissures**

- ♦ Nettoyeur en polyéthylène haute qualité, résistant au vieillissement
- ♦ Équipé de 3 brosses fixes et d'une brosse manuelle
- ♦ Brosse manuelle avec régulateur de débit verrouillable, raccordée par 1,3 m de flexible
- ♦ Support brosse manuelle
- ♦ Bac de récupération pour collecter et évacuer les eaux usées
- ♦ Tuyauterie entièrement en acier inoxydable, équipée d'une vanne d'arrêt
- ♦ Poignées de maintien
- ♦ 2 trous latéraux 1"1/2 d'évacuation des eaux usées (1 seul livré obturé)
- ♦ Paillasse caillebotis et kit de fixation au sol inox en option



Désignation	Dimensions en cm (L x l x h)	Poids en kg	Référence
Nettoyeur de bottes PE Premium	59 x 49 x 88	13	11496

## ACCESSOIRES



Désignation	Dimensions en cm (L x l x h)	Poids en kg	Référence
1 Paillasse caillebotis pour Nettoyeur de bottes PE Premium	43 x 60 x 14,5	5,2	11497
2 Kit de fixation au sol pour Nettoyeur de bottes PE Premium		0,1	11507
3 Brosse de recharge latérale pour Nettoyeur de bottes PE Premium		0,8	91506
4 Brosse de recharge fond pour Nettoyeur de bottes PE Premium		0,64	91507
5 Brosse à poignée de recharge pour Nettoyeur de bottes PE Premium		0,2	91508



## NETTOYEUR DE BOTTES ACIER INOX

**Versión économique**

- ♦ Nettoyeur en acier inox
- ♦ Équipé de 3 brosses fixes
- ♦ Tuyauterie entièrement en acier inoxydable, équipée d'une vanne d'arrêt
- ♦ Raccord rapide pour l'alimentation en eau
- ♦ Paillasse caillebotis inox en option

Désignation	Dimensions en cm (L x l x h)	Poids en kg	Référence
Nettoyeur de bottes acier inox	33 x 33 x 82	5,6	10588

## ACCESSOIRES



Désignation	Dimensions en cm (L x l x h)	Poids en kg	Référence
1 Paillasse caillebotis pour Nettoyeur de bottes acier inox	28 x 40 x 4	1,1	10589
2 Brosse de recharge latérale pour Nettoyeur de bottes acier inox		0,7	90622
3 Brosse de recharge fond pour Nettoyeur de bottes acier inox		0,6	90623